

GIS-gestütztes Auftrags- und Flächenmanagement

Das DiGIS (Digitales Geoinformationssystem)

Im Unternehmen Bollmer wird zur Unterstützung der Logistik, zur Dokumentation und Kundenbindung ein serverbasiertes Geoinformationssystem eingesetzt. Folgende Möglichkeiten bietet das **DiGIS**:

Einzeichnen von Flächengeometrien und Anzeige relevanter Daten auf aktuellen Karten im Maßstab von 1 : 50.000 bis 1 : 2.500.000, bundesweit z. B. Kundendaten (Name, Adresse, Telefon), Schlagdaten (Name, Größe, Anbau, Vorfrucht, Lieferungen im Vorjahr etc.)

Darstellung von Flächengeometrien in verschiedenen Maßstäben z. B.

- gefiltert nach Kunden (nur Schläge eines Kunden)
- Auftragsstatus (nur Schläge mit offenen Lieferungen)
- Produkt (nur Schläge mit offenen Lieferungen nach Artikelauswahl)
- Anbau (nur Schläge mit z. B. Wintergetreide)
- Mengenmessung (ha und to) und Darstellung offener Aufträge/Lieferungen/Tonnagen als Werkzeug für die Disposition
- Sichtbarkeit von Fahrzeugen auf dem Bildschirm durch Schnittstellen zu GPS-gestützten Online-Systemen wie z.B. tomtom® work und anderen Onlinediensten
- Darstellung der eigenen, fortlaufenden GPS-Position

Um das **DiGIS** effizient zu nutzen, ist es mit einer eigens dafür entwickelten Schnittstelle zum Warenwirtschaftssystem A1 der Firma Amic Software Company im Unternehmen Bollmer Umwelt GmbH kompatibel. Das **DiGIS** ist auch mit anderen Systemen der Warenwirtschaft kompatibel (z. B. Agrar-Office, Lucas). Es ermöglicht ebenfalls die einfache Durchführung bei Flächentausch, Aufnahme neuer Flächen, Erstellung von Flächenlisten, und die Dokumentation von Arbeitsschritten.

Das **DiGIS** wurde in Zusammenarbeit der Unternehmen Bollmer Umwelt GmbH und dem GeoInformationsDienst GmbH entwickelt.

Informieren Sie sich, wir beraten Sie gerne!

Tel. 05925-9966-0

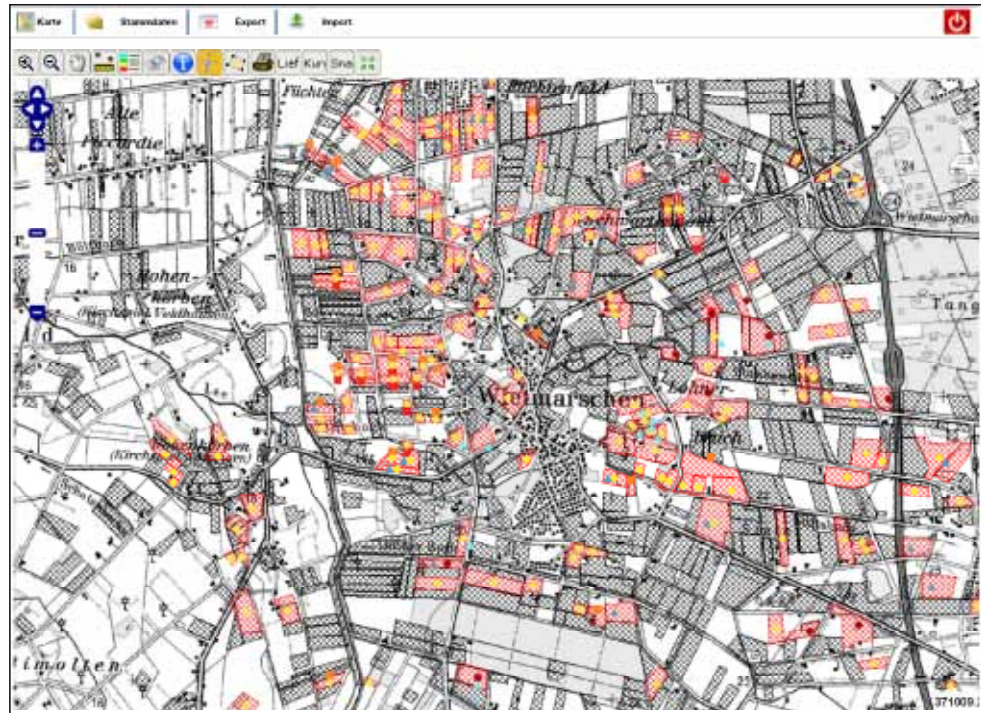


Bollmer Umwelt GmbH
Hermannstraße 4, 49835 Wietmarschen
Tel. 05925-9966-0



GeoInformationsDienst GmbH
Götzenbreite 10, 37124 Rosdorf
Tel. 0551-78904-20

Geometrien mit offenen Aufträgen, alle Produkte



Quelle: DiGIS, Bollmer Umwelt GmbH

Filterung nach Produkten je nach Verteilermaschine sowie Darstellung der eigenen GPS-Position

